



## **27, avenue des Bruyères**

Immeubles de 2 300m<sup>2</sup> de bureaux et  
d'activités  
Décines-Charpieu(69)



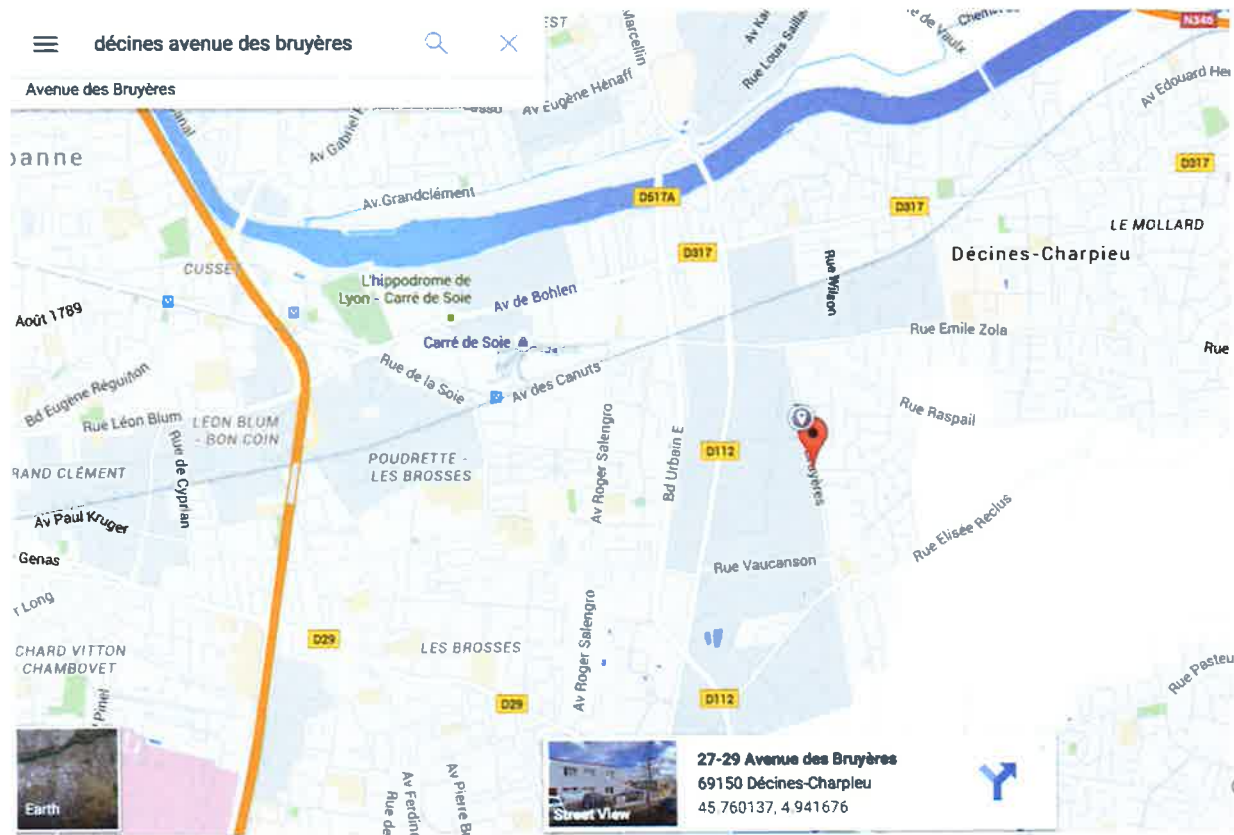
# Projet

A proximité immédiate du Carré de Soie et du boulevard urbain est. Acquisition d'un local à usage d'activité de 1 840 m<sup>2</sup> et bureaux de 480 m<sup>2</sup> à réhabiliter.

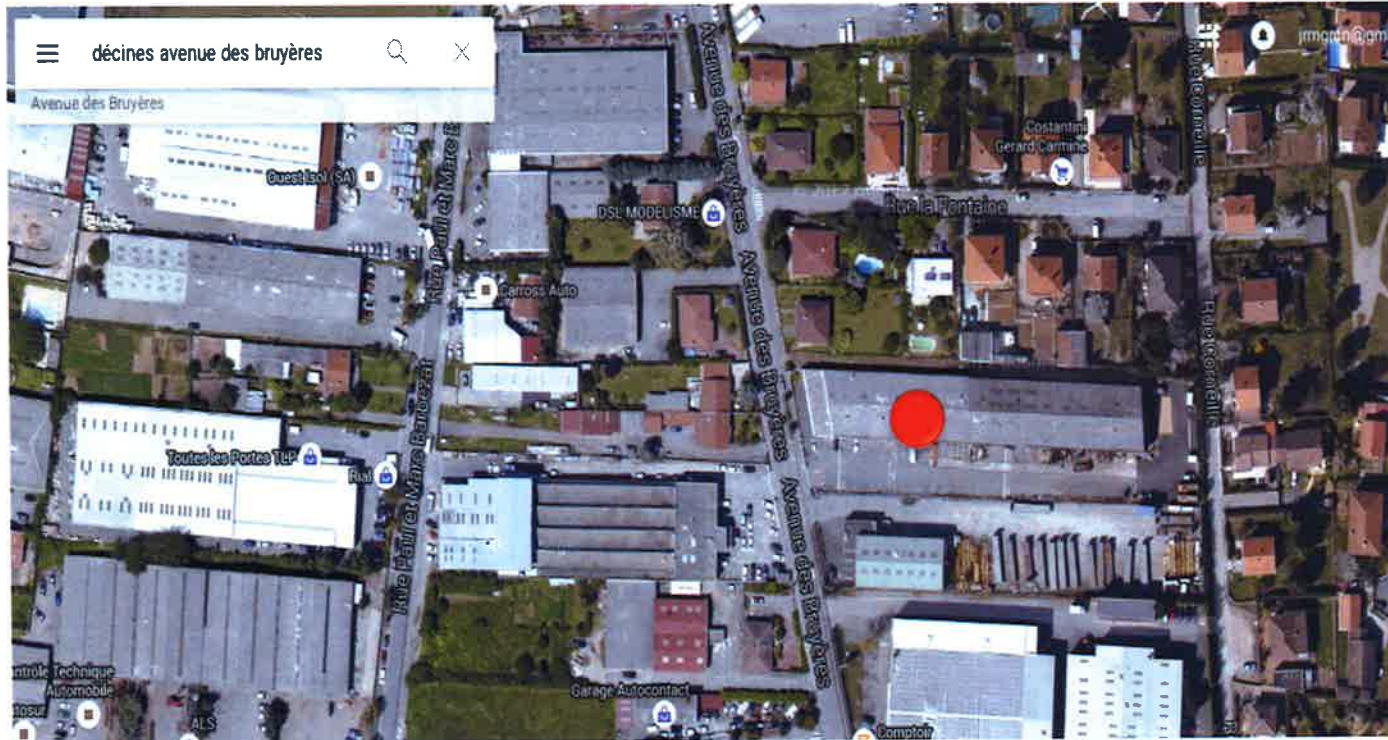
Découpage et réhabilitation des lots d'activités en 6 cellules d'activité de 213 à 236 m<sup>2</sup>. Curage et réfection extérieure de 480 m<sup>2</sup> de bureaux en R+1. Réhabilitation d'un lot d'activité loué de 539 m<sup>2</sup>

Vente à la découpe de 6 lots d'activité et de 2 lots de bureaux

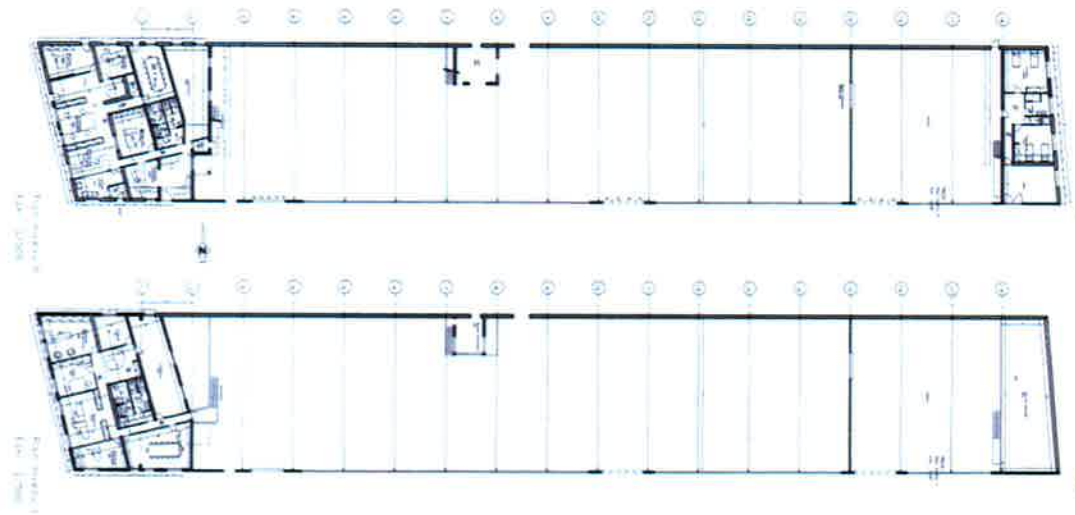
# Situation



# Situation



# Plan existant



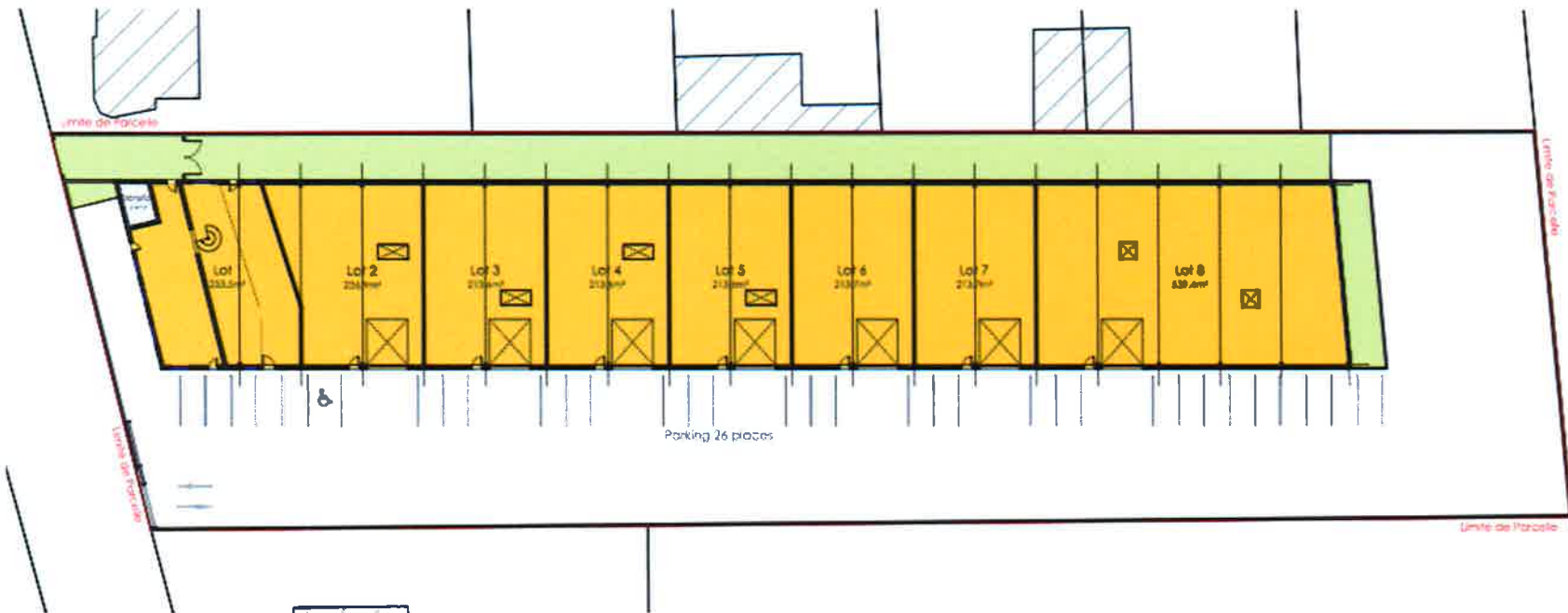
# Reportage photo



# Reportage photo

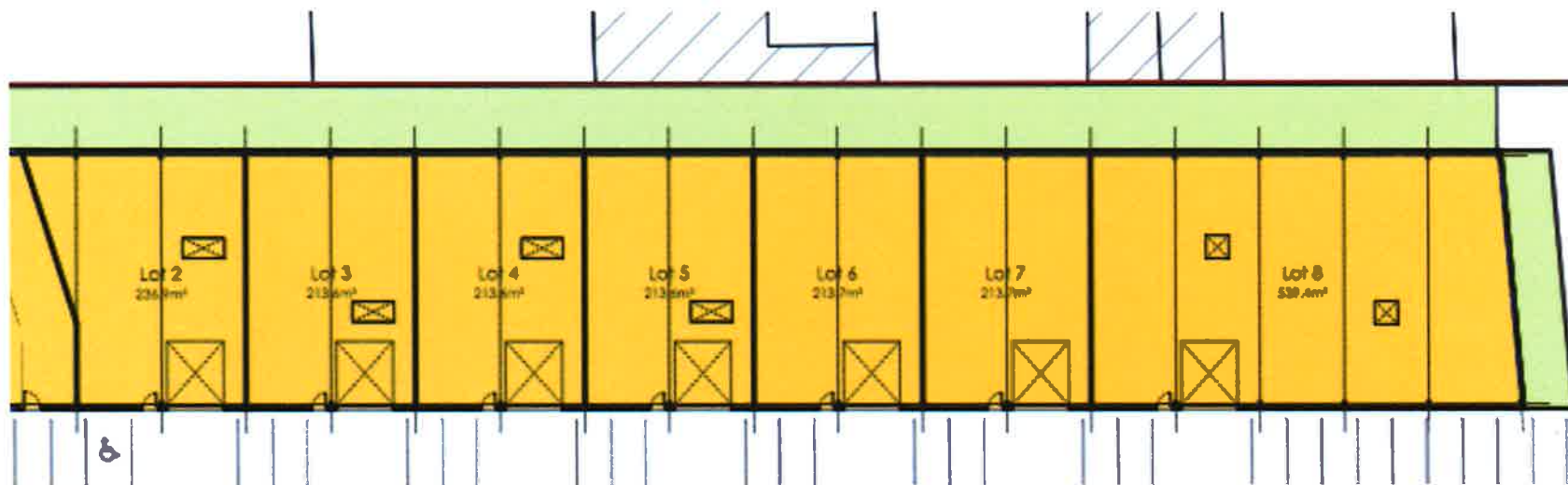


# Plan de masse

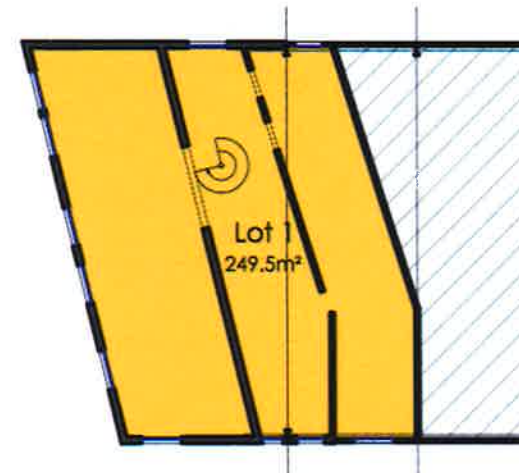
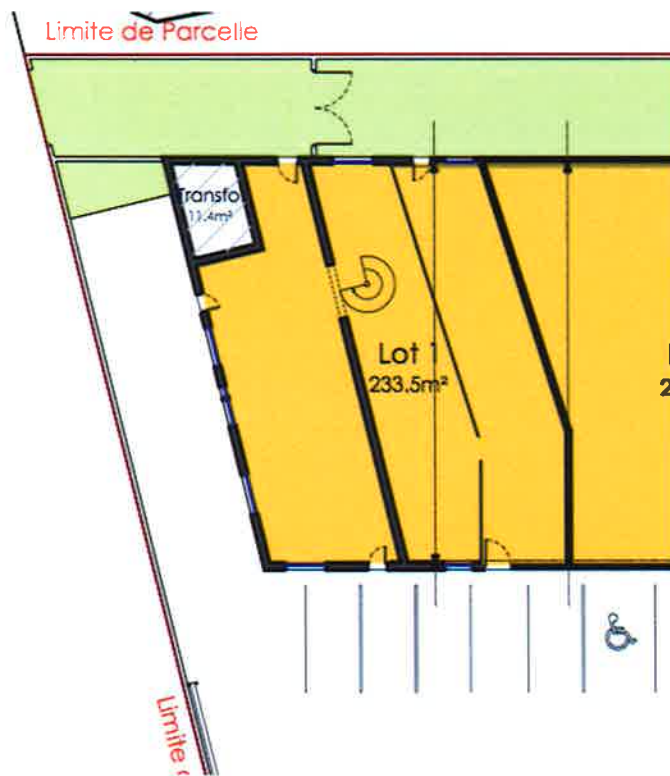




# RDC Activités



# Bureaux



Plan R+1 - ech: 1:500

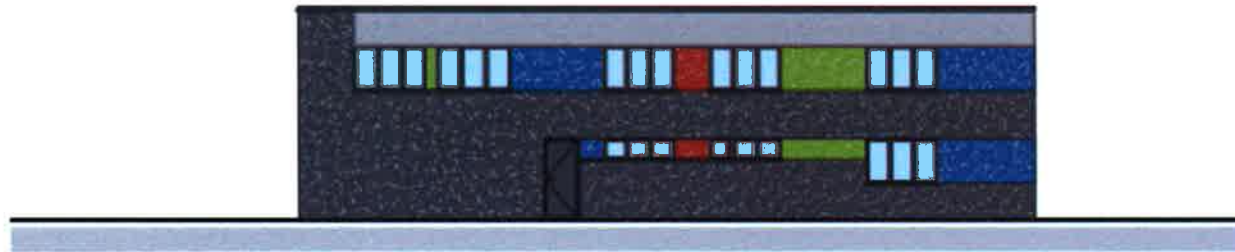
# Plan de façade I



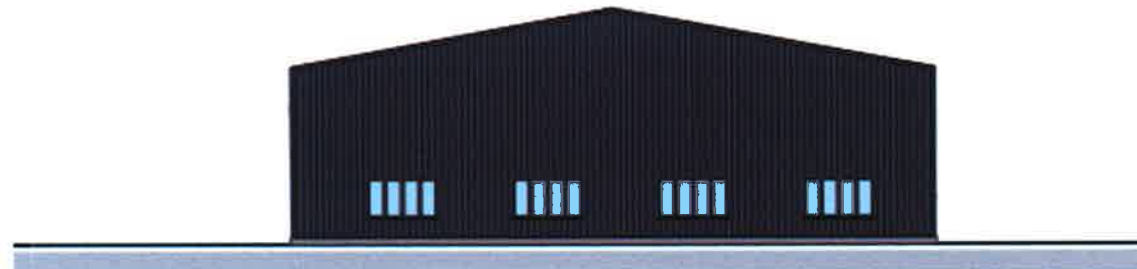
Façade Est - ech: 1:500



## Plan de façade 2



Façade Ouest - ech: 1:200



Façade Est - ech: 1:200



# LCG PROMOTION

*Solutions pour votre immobilier d'entreprise*

1, quai Jules Courmont  
69002 Lyon  
[contact@lcg-promotion.fr](mailto:contact@lcg-promotion.fr)

Promotion immobilière – marchand de bien – AMO / MOD